

# EPLink

CORPORATE PROFILE

25<sup>th</sup>  
anniversary  
since 1999

# New Value Creation

過去から現在へ、そして未来につなぐLinkを大切にして、  
私たちは「新しい価値」を創造し続け、その歩みを止めません

1999

12月 東京都文京区後楽に  
株式会社イーピーリンク(現当社)を  
設立

2005

7月 イーピーリンクと  
株式会社ミントが合併し  
株式会社イーピーメントに商号変更

2011

9月 イーピーメントが  
JASDAQ市場へ株式上場

2012

4月 イーピーメントが  
株式会社エスメディサを  
吸収合併

2013

3月 イーピーメントと  
株式会社総合臨床サイエンスが  
業務提携契約を締結



代表取締役  
**山本 賢一**

1999年、SMOの黎明期、私たちは株式会社イーピーリンクとして創業しました。

25周年を迎える今年、創業の原点に立ち返るため、社名を株式会社EPLinkに変更することといたしました。

いまふたたび“Link”に込める意味は、「絆、輪、環」。

患者さん、医療機関や製薬会社など、臨床試験に関わる全てのステークホルダーを繋げ、結びつきたいという思いです。

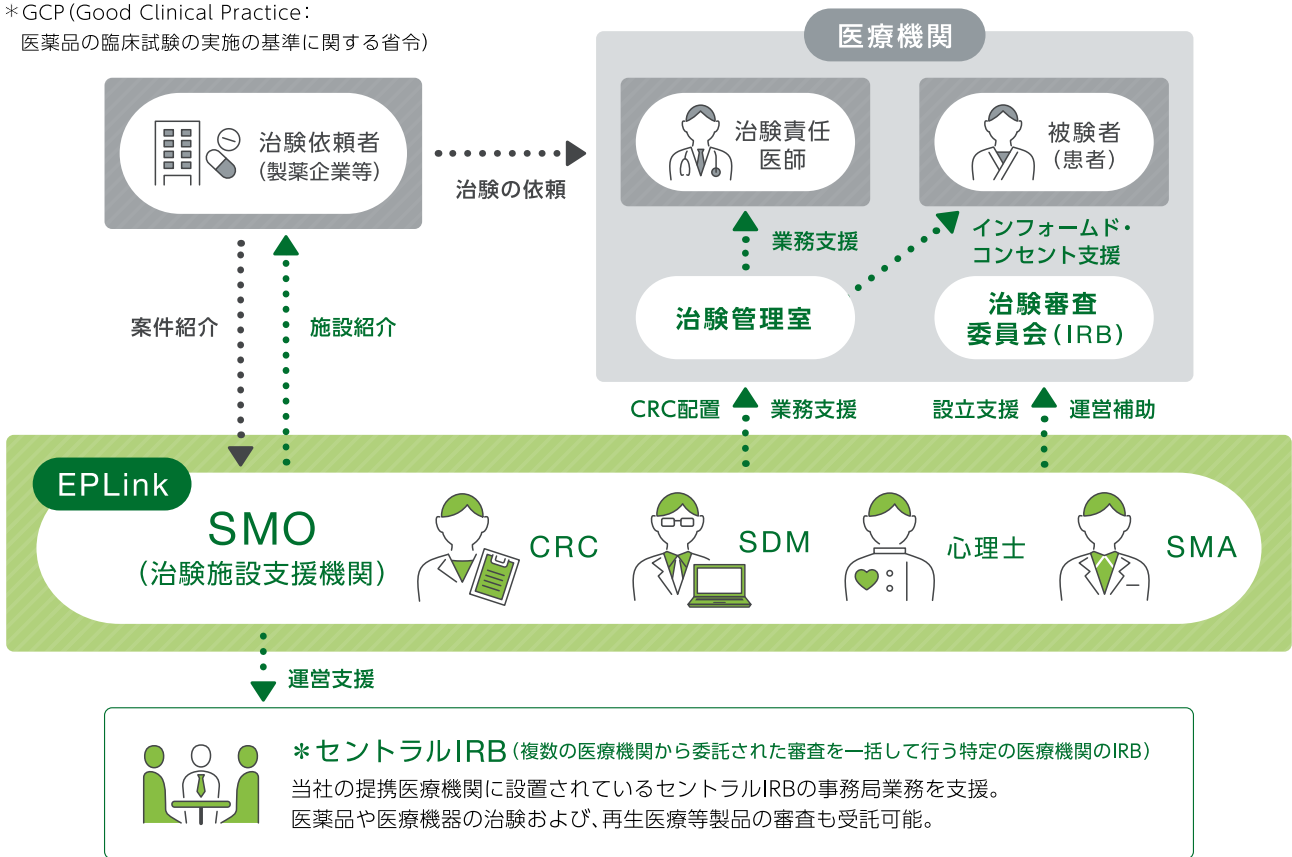
「新薬を待ち望んでいる患者さんのもとへ、一日でも早く新薬を届ける」

創業以来変わらぬ信念のもと、EPSグループの各社とも“Link”しながら、これからも健康産業のソリューションプロバイダーとして発展・模索を続けてまいります。

# 医療機関における治験業務をフルサポートし 治験のスピードと品質を向上させます

SMO (Site Management Organization: 治験施設支援機関) は、治験実施施設 (医療機関) と契約し、GCP\*に基づき適正で円滑な治験が実施できるよう、医療機関において煩雑な治験業務を支援する組織です。治験に関わる医師や看護師、事務局の業務支援、治験促進をサポートします。

\*GCP (Good Clinical Practice: 医薬品の臨床試験の実施の基準に関する省令)



長年培ったノウハウを活かし治験環境の全体最適に向けた、他に類を見ない当社独自の様々なサービスを提供し、スピーディかつ高品質に支援します。

## CRC業務支援

- 院内関連部門との連絡・調整
- 治験開始前の準備・資料作成
- 被験者対応・有害事象への対応
- モニター (CRA) ・監査対応
- 症例報告書作成支援

## 心理事業

- 心理評価 (心理士派遣)
- メンタルヘルス コンサルティング
- 心理士向け研修

## 治験事務局支援 / 治験審査委員会事務局支援

- 文書管理・監査対応
- IRB運営支援
- 治験実施体制・手順書整備、手続き資料作成
- 提携する中央一括審査 (セントラル) IRBへの審査業務の受入れ
- セントラルIRBの運営支援・開催準備・議事録作成

## 医療機関への新規試験の紹介・調査支援

- 新規試験の紹介
- 治験実施可能性調査支援
- 治験実施体制整備支援

## 再生医療事業支援

- 提携する認定再生医療等委員会 (第3種) の運営支援・開催準備・議事録作成
- 再生医療関連 (第3種) のコンサルティング業務

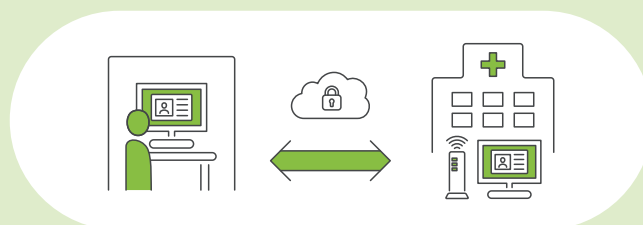
# EPLinkが提供するソリューション

第9回 ものづくり日本大賞  
優秀賞受賞

## 次世代型リモートSDV SYNOV-R

専用ルータの設置のみで医療機関に訪問することなくSDVを可能にし、治験業務の効率化・迅速化を実現。国内最大のSMOの治験支援のノウハウと、ビットブレイン社の高度なセキュリティ技術を融合し共同開発した高セキュリティシステム。リモートSDV専用の閲覧室を完備しており、モニタリング効率を格段に向上。

- 全ての電子カルテに対応
- テレワーク製品初の個人情報漏洩保険付帯

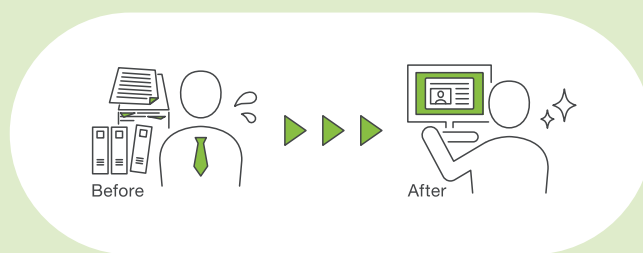


経済産業省主催「第9回 ものづくり日本大賞」優秀賞受賞  
医薬治験業務プロセスの効率化が評価され、当社社員が受賞しました

## 治験文書の電子管理化 DDworks NX/Trial Site

必須文書等に関する業務プロセスを電子化し業務効率化を実現。  
コスト削減、セキュリティ向上等、多くのメリットを提供。

- 電子化に関する規制 (ER/ES指針、21CFR Part11) に対応
- 臨床研究中核病院の50%以上が導入 ● 富士通が開発



## DCT 分散型臨床試験

**Patient Centricity (患者中心の概念)の浸透により**  
患者様の居宅で治験を行うことで  
来院などの負担を軽減し治験の参加機会を提供。

- 厚生労働省が推進する被験者の来院に依存しないDCT (Decentralized Clinical Trial 分散化臨床試験) に対応
- EPLinkの医療機関ネットワークと訪問看護ステーションが連携し幅広い地域で治験ニーズに対応



## SDM (Site Data Manager)

CRA経験者による精度の高いEDC入力支援

CRF作成時のエラー削減による入力効率化で新薬開発の期間短縮と開発コスト低減を実現



## 医療機関・治験依頼者向け研修

実践的ノウハウを凝縮した研修プログラムを提供

長年培ってきた治験の円滑な業務遂行に必要な知識や経験を基にした質の高い専門研修を提供。ご要望に応じカスタマイズも可能



## フロンティア

治験依頼者の皆様の負担軽減策

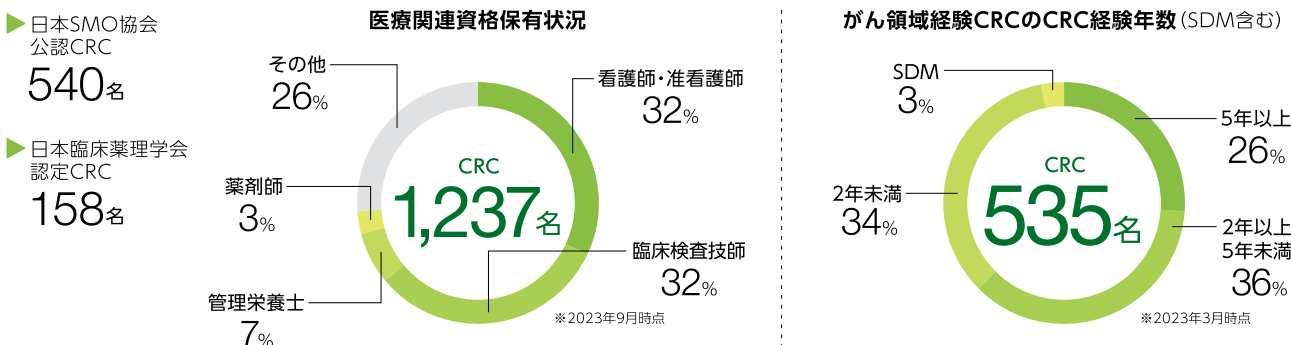
試験開始前にCRAが医療機関を訪問し対応してきた業務の一部をCRAに代わって当社が実施。治験依頼者の皆様が費やす時間と労力を大幅に削減し試験全体の費用の低減を実現



# 治験の第一線で活躍する スペシャリスト集団

## CRC (Clinical Research Coordinator : 治験コーディネーター)

CRCは、治験を実施する医療機関において治験責任医師または治験分担医師の指示のもと、治験の進行をサポートします。当社はがんや循環器疾患をはじめ、特に高度な専門知識を要する領域で活躍できるCRCを多数擁しており、幅広い領域の治験に対応可能です。



## がん専門CRC

がん領域臨床試験に対応できるプロフェッショナルなCRCを継続的に育成するために、がん専門医等のがん領域に精通した専門家を講師に招聘した社内研修を定期的に行っています。また、国内外の学会等への積極的な派遣やがん専門医療機関と連携した育成プロジェクトにも取り組み、がん領域に通暁した専門性豊かなCRCの育成に取り組んでいます。

### がん専門CRC育成研修 (社内)

**basic**  
原則3年以上のCRC経験を有する者を対象に、診断の基本から、被験者面談手法まで、座学とOJTを通じてがん臨床試験に対応できる知識とスキルを学びます。

**advance**  
basic研修修了者を対象に、事例検討や品質維持・管理方法を学び取り、よりがん試験に精通したCRCの育成を図ります。

### 海外学会への派遣

**ASCO** (米国臨床腫瘍学会)  
社内で選抜されたCRCが、世界各国から発信される最新のがん知識やデータに触れ、知識を深めます。  
\* 2017年より現地参加しており、2021年からはオンライン参加

### 認定資格者

**日本癌治療学会**  
日本癌治療学会認定CRCを取得し、がん治療治験に通暁したプロフェッショナルなCRCがいます。  
▶ 日本癌治療学会認定CRC **7**名

がん種	肺がん	血液がん	泌尿器がん <sup>※1</sup>	乳がん	胃がん	大腸がん	婦人科がん <sup>※2</sup>	食道がん	固形がん	肝がん	膵がん	胆のう・胆管がん	頭頸部がん	皮膚がん	その他
経験CRC	263	222	213	195	158	121	117	100	89	86	61	57	57	28	53 (名)

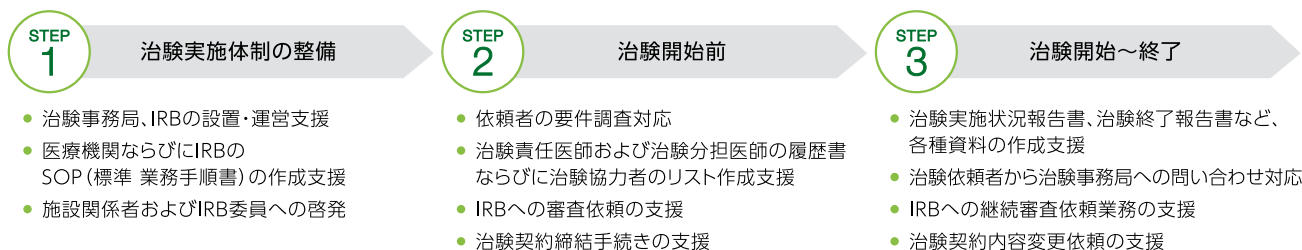
※1 前立腺がん・腎がん・尿路上皮がんを含む ※2 卵巣がん・子宮頸がん・子宮体がんを含む ※2023年3月時点

## SMA (Site Management Associate : 治験事務局担当者)

SMAは、治験事務局やIRBの設立支援、GCP (医薬品の臨床試験の実施の基準に関する省令) に定められた書式に則した書類作成、さらには関係者にGCPの主旨・内容を理解いただくための啓発活動まで、治験に必要な環境づくりをトータルにサポートします。

▶ SMA ▶ 日本SMO協会公認SMA  
**135名** **89名**

※ 2023年9月時点



## 心理士

当社に所属する心理士の多くは、治験における心理評価のほか幅広い疾患に対する心理援助 (各種検査、心理療法、カウンセリングなど) の実績を有しており、これまで培ってきた豊富な知識や経験を活かし最適な支援を実現します。



北海道から沖縄まで  
全国に派遣可能  
約**330名**在籍

### 心理評価業務

CNS (中枢神経系) 領域の治験及び臨床研究において、『神経心理学的検査を用いて薬効を数値化し、そのエビデンスを残す』という新薬を開発するうえで重要な業務を行っています。

多忙な医師や医療機関所属心理士に代わり、被験者・介護者の心理評価を実施します。

### メンタルヘルスケアサービス

企業などのメンタルヘルス対策を支援します。臨床心理士や公認心理師などの心理職資格を有し、心理的援助のための訓練を受けた専門家が安全衛生体制に加わり、定期的なアセスメントを行います。メンタルヘルスに関する各種研修も支援可能です。

### 研修業務

治験で用いる心理評価スケールは、一般診療で使用しないものが多く、一定の経験年数を必要とします。当社では、治験経験の浅い医療機関所属心理士に対して、経験豊富な心理士が講師となり、評価時のポイントなどを分かりやすく説明します。心理士に限らずCRAやCRCを対象とした研修実績もあります。

# 国内最大のSMOの強みである全国をカバーする 医療機関ネットワーク

## 医療機関カバー業界No.1

当社は、SMO業界で40%を超える圧倒的トップシェア獲得しているリーディングカンパニーです。  
全国6,997の大学病院、がん専門病院、クリニック等と提携しており幅広い領域の治験に対応可能です。  
一社で多症例が受託可能な医療機関ネットワークを有することは、当社の大きな強みです。

### 国内

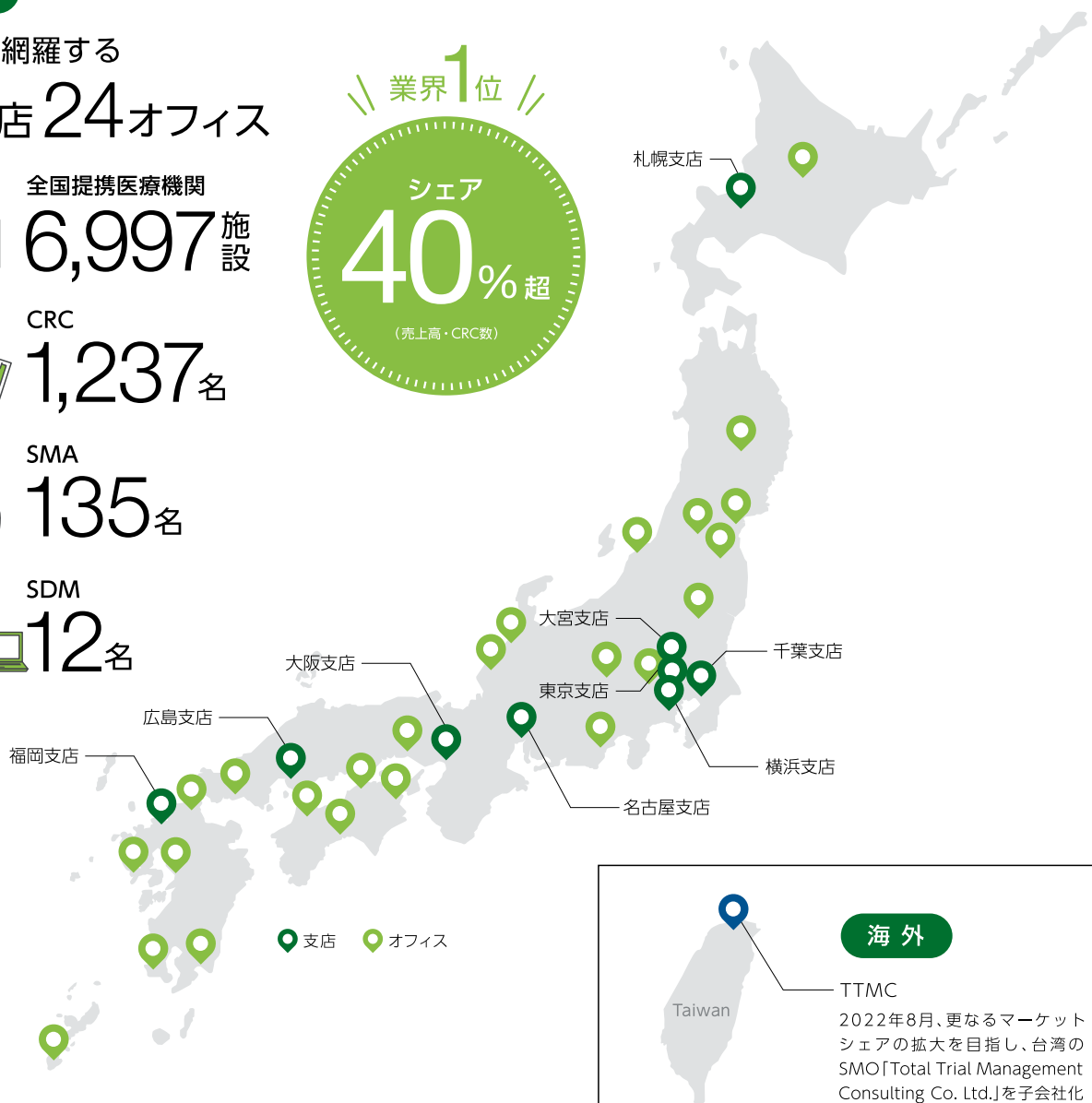
全国を網羅する  
9支店 24オフィス

全国提携医療機関  
6,997施設

CRC  
1,237名

SMA  
135名

SDM  
12名



### 海外

Taiwan

TTMC

2022年8月、更なるマーケット  
シェアの拡大を目指し、台湾の  
SMO「Total Trial Management  
Consulting Co. Ltd.」を子会社化

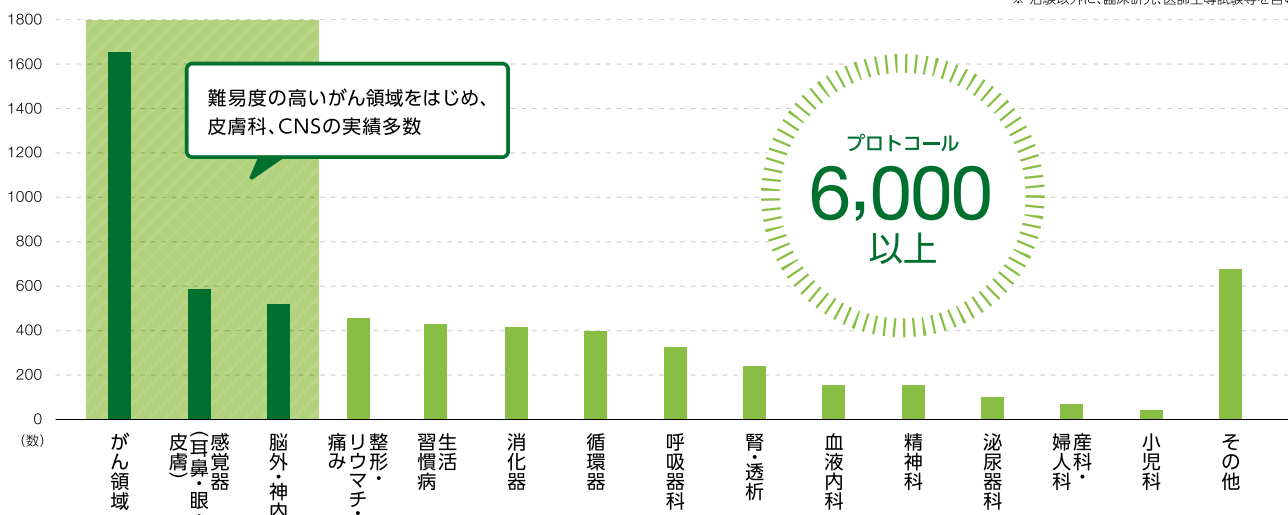


## 幅広い領域を網羅し支援実績圧倒的No.1

最も得意とするがん領域はもとより、希少疾患、皮膚科、整形外科、生活習慣病をはじめとする領域から医療機器、再生医療に至るまで網羅し支援を行っています。

領域別受託プロトコール

※ 2011年10月～2023年9月までの受託数  
※ 治験以外に、臨床研究、医師主導試験等を含む



- がん領域に圧倒的な強みを持ち、全国の主要な医療機関やアカデミアが実施する臨床研究・医師主導治験を多数支援
- 領域戦略プロジェクト (がん、CNS)、領域強化プロジェクト (ワクチン、小児) を発足し社内連携や活動をサポート、各領域の知識を深める疾患勉強会を実施し、受託活動および組み入れ促進を強化
- 生活習慣病から医療機器、再生医療に至るまで、あらゆる領域の治験において経験とノウハウを蓄積しており、近年の大型試験も受託可能



※ 2023年9月時点

厚生労働省が指定した「がん診療連携拠点病院等」  
2023年4月1日時点

456施設のうち約8割と提携



### 健康産業の発展に寄与

EPSグループでは健康産業の発展のために、臨床試験関連のみならず、多くのパートナー企業との協業を行っています。医薬品流通卸大手のスズケングループ、15万人以上の会員を持つ医師専用コミュニティサイトを経営するメドピアグループ、全国有数の規模を誇る亀田総合病院や国立がん研究センターなど、その領域は企業から病院、研究施設まで。また2022年からは、疾患予防や未病分野での協業も始まりました。EPSグループはこれらのパートナー企業との協業を通じて、人々の健康に寄与する新しいソリューションを生み出しています。

# サービス向上への取り組み

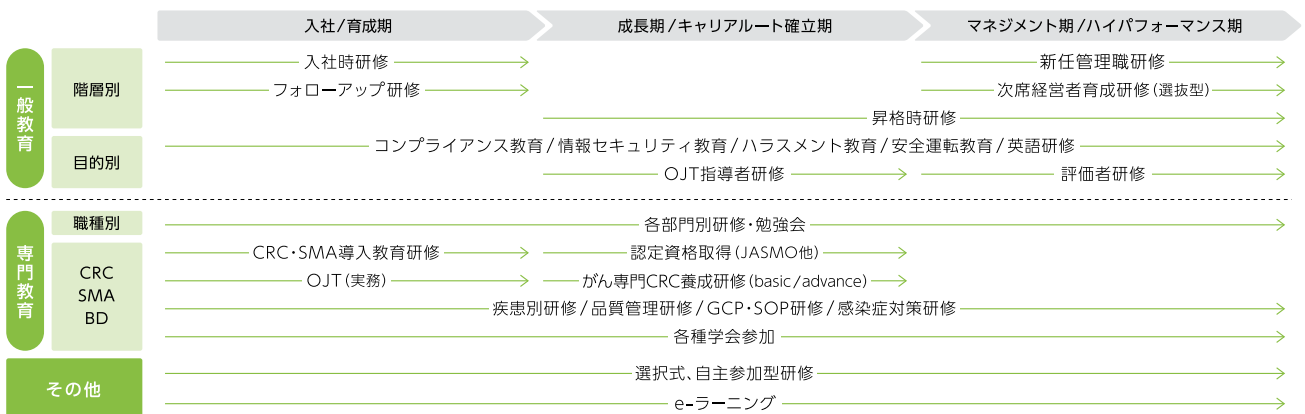
## 治験スピードアップ

本社に、CRC業務に精通した経験豊富な「進捗推進担当者」を置き、プロジェクトの全体進捗とタスク管理を行っています。  
 (当社独自の進捗管理システム等を活用)  
 進捗推進担当者は、各支店の「プロジェクト推進責任者」と連携を図りながら、登録促進にむけたアクションプランを策定し、治験が効率的かつ迅速に進捗するよう日々活動しています。



## 人材育成

幅広い知識と資質を要するスペシャリストの育成を目指し、継続性と実践性を主眼とした教育体制を構築しています。



## 品質管理

CRC業務をはじめとする治験施設支援業務の質の向上・均質化と関連法規の遵守徹底に向けて、品質推進担当者を各支店に配置し本社の品質管理部と連携を取り全社的に、「お客様満足度の向上」及び「品質の向上」に取り組んでいます。近年はリスクに基づくプロセス管理にも注力しています。

## ISMS認証取得

当社は、情報セキュリティマネジメントシステム(ISMS)の適用規格である「JIS Q 27001:2014 (ISO/IEC 27001:2013)」の認証を取得しています。



登録組織: 事業企画推進部、経営企画室、営業企画部、COSMO管理室、品質管理部  
 登録範囲: 治験施設支援業務

# EPSグループは健康産業を支える プラットフォーム

## EPSホールディングス株式会社

### 株式会社EPNextS

#### CRO(Contract Research Organization)

臨床試験の企画から運営・薬事申請、製造販売後調査まで、あらゆる業務のワンストップサービスで、迅速かつ効率的な医薬品・医療機器開発をサポート。

イーピーエス株式会社  
株式会社EPメディエイト 他

#### SMO(Site Management Organization)

高度な専門知識と、全国の医療機関で培った豊富な業務実績を活かし、あらゆる領域の治験・臨床研究の適正かつ円滑な実施を強力にサポート。

株式会社EPLink  
Total Trial Management Consulting Co. Ltd.(台湾)

#### CSO(Contract Sales Organization)

「医薬品・医療・医療機器・ヘルスケア」業界に特化し、「DIサービス」「BPOサービス」「マルチチャネルプロモーションサービス」「ヘルスケアサービス」「医療機器サポートサービス」の5つの基軸事業を展開。

株式会社EPファーマライン

#### 創健事業

主にアカデミアシーズを自社製品として開発する創健事業、日中双方の製薬会社・バイオベンチャーに対し企画・開発・上市戦略等を支援する創健支援事業、健康食品や化粧品などを対象に日中間貿易を担うHCP事業で構成されたプラットフォームビジネスを展開。

EPS創健科技集團有限公司 他

#### 益新事業

中国において医薬品や医療機器の研究開発、製造、販売を中心とするプロダクツ事業を展開。日本と中国および東南アジアをつなぐヘルスケア産業の専門商社を目指す。

EPS益新株式会社 他

#### その他

株式会社イーピービズ  
EPプロキャリア株式会社  
EPSデジタルシェア株式会社 他

#### 基本理念

価値あるソリューションの創出を通じて、  
健康産業の発展に貢献します

#### 組織理念

日々新たに、また日に新たなり  
Ever Progressing System

#### 行動指針

- 顧客志向  
私たちは、お客様のことを第一に考え、お客様の価値創造に貢献します
- ビジネス志向  
私たちは、ビジネスの持続的な発展を通じて、社会の発展に貢献します
- 人間志向  
私たちは、仕事を通じて成長し、すべてのステークホルダーのQOL(Quality of Life)の向上に貢献します

株式会社EPLink

〒162-0821 東京都新宿区津久戸町1番8号 神楽坂AKビル  
E-mail: info@eps.co.jp

コーポレートサイトは  
こちら



# COMPANY PROFILE

## 会社概要

社名

株式会社EPLink (EP-Link Co., Ltd.)

本社

〒162-0821 東京都新宿区津久戸町1番8号 神楽坂AKビル [TEL]03-4218-3500 [E-mail]info@eps.co.jp

設立 1999年(平成11年)12月24日

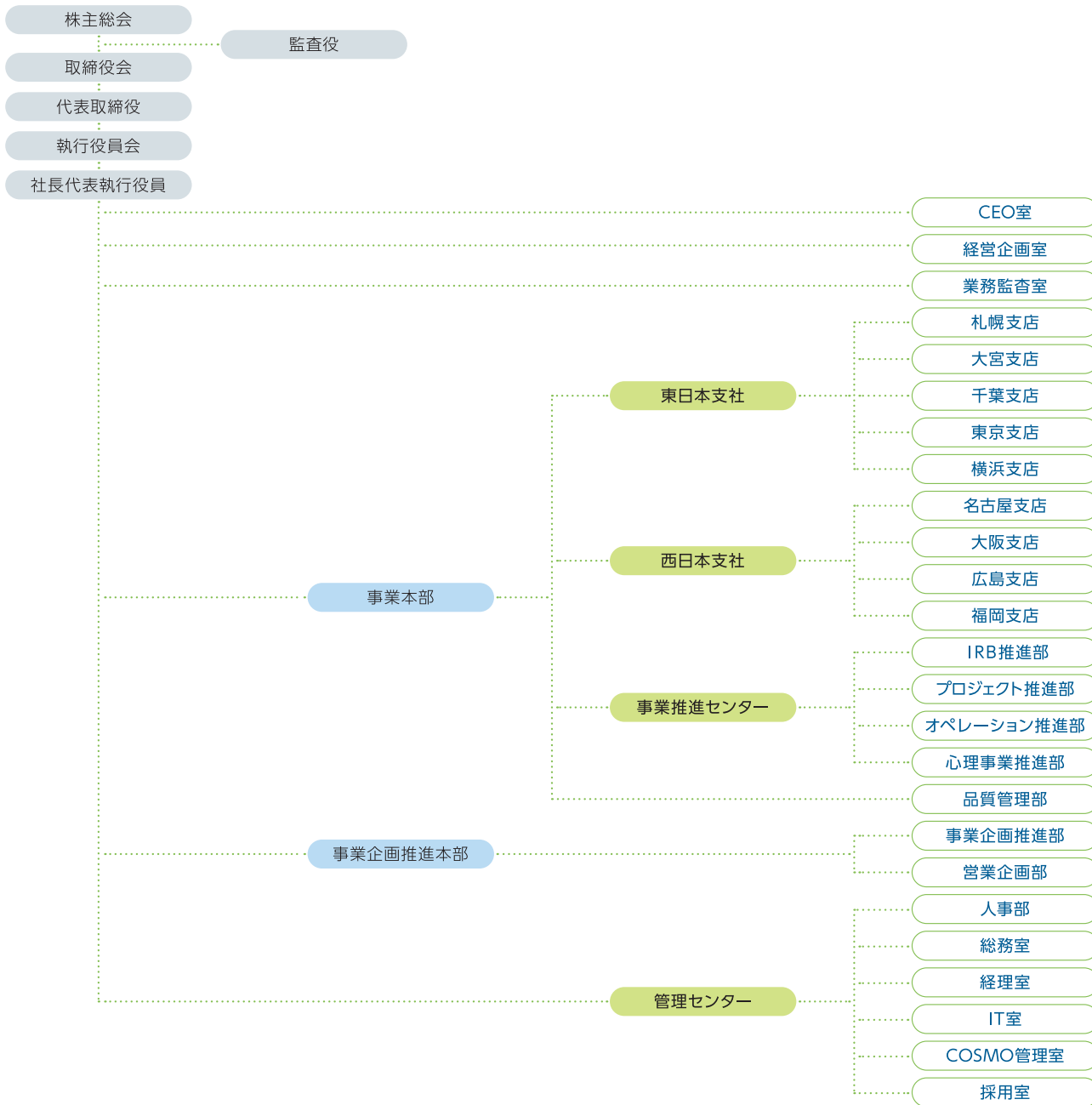
社員数 1,838名(2023年10月1日現在)

代表者 代表取締役 山本 賢一

主要取引銀行 三菱UFJ銀行、三井住友銀行、りそな銀行、みずほ銀行

資本金 10,000万円

## 組織図



# COMPANY PROFILE

## 事業拠点

### 東日本支社

<b>札幌支店</b>	〒060-0042 北海道札幌市中央区大通西7-1-1 井門札幌パークフロントビル11階	TEL: 011-222-5288 FAX: 011-222-5339
● 旭川オフィス	〒070-0031 北海道旭川市一条通9-50-3 旭川緑橋通第一生命ビル5階	TEL: 0166-29-2010 FAX: 0166-29-2015
<b>大宮支店</b>	〒330-0854 埼玉県さいたま市大宮区桜木町1-10-17 シーノ大宮サウスウイング14階	TEL: 048-650-5302 FAX: 048-650-5304
● 仙台オフィス	〒980-0014 宮城県仙台市青葉区本町1-2-20 KDX仙台ビル6階	TEL: 022-216-3421 FAX: 022-216-3422
● 盛岡オフィス	〒020-0024 岩手県盛岡市菜園1-12-10 日鉄鉱盛岡ビル5階	TEL: 019-606-2100 FAX: 019-606-0800
● 山形オフィス	〒990-0039 山形県山形市香澄町1-3-15 山形むらさきさわビル5階	TEL: 023-633-3323 FAX: 023-641-6772
● 郡山オフィス	〒963-8002 福島県郡山市駅前2-10-16 三共郡山ビル南館4階	TEL: 024-991-9919 FAX: 024-991-9929
● 宇都宮オフィス	〒321-0953 栃木県宇都宮市東宿郷3-1-7 メットライフ宇都宮ビル7階	TEL: 028-610-8680 FAX: 028-610-8681
● 新潟オフィス	〒950-0917 新潟県新潟市中央区天神1-12-7 LEXN1 4階	TEL: 025-248-7371 FAX: 025-248-7372
<b>千葉支店</b>	〒273-0011 千葉県船橋市湊町1-1-1 朝日生命船橋湊町ビル7階	TEL: 047-435-4266 FAX: 047-435-4267
<b>東京支店</b>	〒162-0821 東京都新宿区津久戸町1-8 神楽坂AKビル2階	TEL: 03-6316-4620 FAX: 03-6316-4621
● 八王子オフィス	〒192-0081 東京都八王子市横山町25-6 ザイマックス八王子ビル6階	TEL: 042-648-5551 FAX: 042-646-9585
● 山梨オフィス	〒400-0031 山梨県甲府市丸の内2-30-2 甲府第一生命ビル3階	TEL: 055-236-2661 FAX: 055-236-2662
<b>横浜支店</b>	〒220-0011 神奈川県横浜市西区高島2-19-3 NX商事横浜ビル8階	TEL: 045-440-1227 FAX: 045-440-1887
● 静岡オフィス	〒420-0851 静岡県静岡市葵区黒金町59-6 大同生命静岡ビル3階	TEL: 054-269-4366 FAX: 054-269-4367

### 西日本支社

<b>名古屋支店</b>	〒450-0003 愛知県名古屋市中村区名駅南1-16-21 名古屋三井物産ビル8階	TEL: 052-589-8730 FAX: 052-589-8731
● 金沢オフィス	〒920-0025 石川県金沢市駅西本町1-14-29 サン金沢ビル3階	TEL: 076-255-3278 FAX: 076-255-3279
● 福井オフィス	〒910-0823 福井県福井市重立町28-45 明祥株式会社福井支店2階	TEL: 0776-53-2753 FAX: 0776-53-2752
<b>大阪支店</b>	〒541-0045 大阪府大阪市中央区道修町1-5-18 朝日生命道修町ビル3階	TEL: 06-4706-3210 FAX: 06-4706-3212
<b>広島支店</b>	〒732-0827 広島県広島市南区稲荷町4-1 広島稲荷町NKビル4階	TEL: 082-506-1631 FAX: 082-506-1641
● 岡山オフィス	〒700-0904 岡山県岡山市北区柳町1-1-1 住友生命岡山ビル17階	TEL: 086-221-0380 FAX: 086-221-0201
● 山口オフィス	〒754-0021 山口県山口市小郡黄金町4-3 谷口ビル4階	TEL: 083-902-6960 FAX: 083-902-6961
● 高松オフィス	〒760-0023 香川県高松市寿町1-2-5 井門高松ビル6階	TEL: 087-822-1722 FAX: 087-822-1724
● 徳島オフィス	〒770-0943 徳島県徳島市中昭和町1-3 山一興業ビル3階	TEL: 088-657-7721 FAX: 088-657-7541
● 松山オフィス	〒790-0005 愛媛県松山市花園町3-21 朝日生命松山南堀端ビル3階	TEL: 089-932-9577 FAX: 089-932-9588
● 高知オフィス	〒781-0087 高知県高知市南久保1-14 サンヨウ高知ビル3階	TEL: 088-861-2111 FAX: 088-880-1561
<b>福岡支店</b>	〒812-0013 福岡県福岡市博多区博多駅東2-6-26 安川産業ビル7階	TEL: 092-437-3303 FAX: 092-437-3313
● 北九州オフィス	〒802-0081 福岡県北九州市小倉北区紺屋町4-6 北九州第一ビル3階	TEL: 093-513-3390 FAX: 093-513-3391
● 長崎オフィス	〒852-8117 長崎県長崎市平野町12-11 井手ビル5階	TEL: 095-848-1304
● 熊本オフィス	〒860-0012 熊本県熊本市中央区紺屋今町1-5 Wビルディング辛島公園9階	TEL: 096-211-8065 FAX: 096-211-8067
● 宮崎オフィス	〒880-0806 宮崎県宮崎市広島2-5-11 宮崎東京海上日動ビルディング5階	TEL: 0985-83-4280 FAX: 0985-83-4281
● 鹿児島オフィス	〒892-0846 鹿児島県鹿児島市加治屋町15-9 大同生命鹿児島ビル8階01号室	TEL: 099-805-1188 FAX: 099-805-1199
● 那覇オフィス	〒900-0016 沖縄県那覇市前島2-21-13 ふそうビルディング9階	TEL: 098-860-0367 FAX: 098-860-0368